

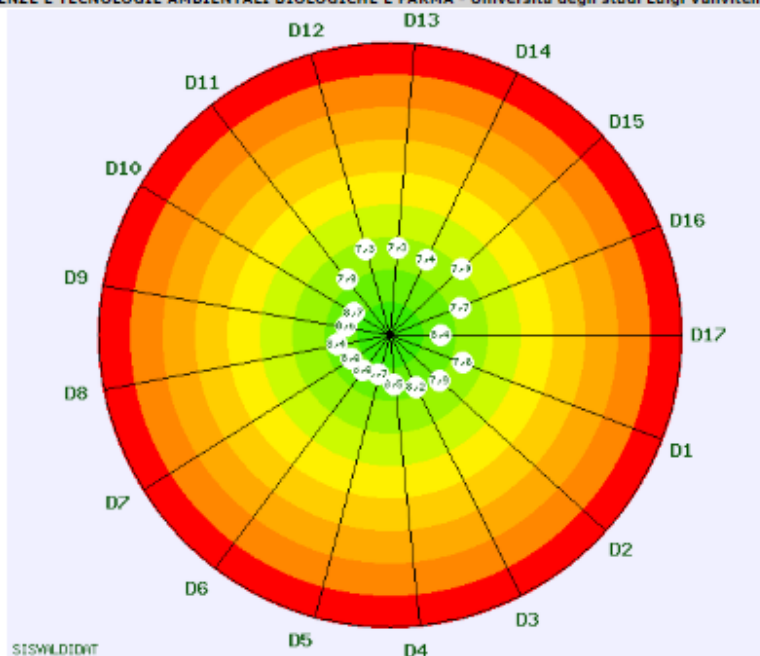
CORSO DI LAUREA TRIENNALE IN SCIENZE AMBIENTALI (L-32)

Opinioni studenti - a.a. 2017/2018

Valutazione della didattica - lato Studente - giudizi medi

non frequentante frequentante 

2017/2018-Dipartimento SCIENZE E TECNOLOGIE AMBIENTALI BIOLOGICHE E FARMA - Università degli studi Luigi Vanvitelli SCIENZE AMBIENTALI (10349)



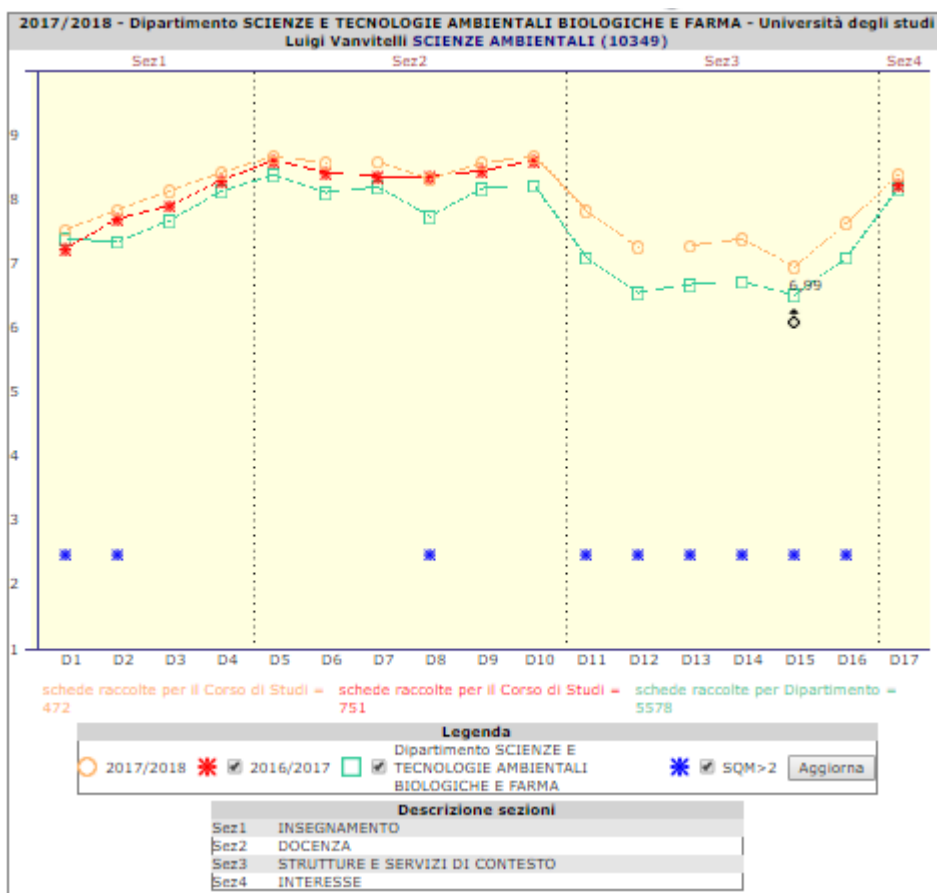
SISWLDIDNT
schede raccolte per il Corso di Studi = 472

Descrizione domande

D1	Le conoscenze preliminari possedute sono risultate sufficienti per la comprensione degli argomenti previsti nel programma d'esame?
D2	Il carico di studio dell'insegnamento è proporzionato ai crediti assegnati?
D3	Il materiale didattico (indicato e disponibile) è adeguato per lo studio della materia?
D4	Le modalità di esame sono state definite in modo chiaro?
D5	Gli orari di svolgimento di lezioni, esercitazioni e altre eventuali attività didattiche sono rispettati?
D6	Il docente stimola/motiva l'interesse verso la disciplina?
D7	Il docente espone gli argomenti in modo chiaro?
D8	Le attività didattiche integrative (esercitazioni, tutorati, laboratori, etc...), ove esistenti, sono utili all'apprendimento della materia?
D9	L'insegnamento è stato svolto in maniera coerente con quanto dichiarato sul sito Web del corso di studio?
D10	Il docente è reperibile per chiarimenti e spiegazioni?
D11	Le aule in cui si svolgono le lezioni sono adeguate (si vede, si sente, si trova posto)?
D12	Le postazioni informatiche utilizzate per le lezioni sono adeguate?
D13	I servizi informatici di ateneo (procedure per gli studenti, rete per gli studenti, etc.) sono adeguati?
D14	I locali e le attrezzature per lo studio e le attività didattiche integrative (biblioteche, laboratori, ecc.) sono adeguati?
D15	Il servizio di supporto fornito dagli uffici di segreteria è stato soddisfacente?
D16	Il servizio biblioteche (prestito/convenzione, disponibilità testi on-line, orari di apertura...) è stato soddisfacente?
D17	E' interessato/a agli argomenti trattati nell'insegnamento?

Valutazione della didattica - lato Studente - giudizi medi

non frequentante frequentante



Descrizione domande

D1	Le conoscenze preliminari possedute sono risultate sufficienti per la comprensione degli argomenti previsti nel programma d'esame?
D2	Il carico di studio dell'insegnamento è proporzionato ai crediti assegnati?
D3	Il materiale didattico (indicato e disponibile) è adeguato per lo studio della materia?
D4	Le modalità di esame sono state definite in modo chiaro?
D5	Gli orari di svolgimento di lezioni, esercitazioni e altre eventuali attività didattiche sono rispettati?
D6	Il docente stimola/motiva l'interesse verso la disciplina?
D7	Il docente espone gli argomenti in modo chiaro?
D8	Le attività didattiche integrative (esercitazioni, tutorati, laboratori, etc...), ove esistenti, sono utili all'apprendimento della materia?
D9	L'insegnamento è stato svolto in maniera coerente con quanto dichiarato sul sito Web del corso di studio?
D10	Il docente è reperibile per chiarimenti e spiegazioni?
D11	Le aule in cui si svolgono le lezioni sono adeguate (si vede, si sente, si trova posto)?
D12	Le postazioni informatiche utilizzate per le lezioni sono adeguate?
D13	I servizi informatici di ateneo (procedure per gli studenti, rete per gli studenti, etc.) sono adeguati?
D14	I locali e le attrezzature per lo studio e le attività didattiche integrative (biblioteche, laboratori, ecc.) sono adeguati?
D15	Il servizio di supporto fornito dagli uffici di segreteria è stato soddisfacente?
D16	Il servizio biblioteche (prestito/convenzione, disponibilità testi on-line, orari di apertura..) è stato soddisfacente?
D17	E' interessato/a agli argomenti trattati nell'insegnamento?

Valutazione della didattica - lato Studente

non frequentante frequentante

Tab. 1 - Quesiti: Statistiche descrittive

Dipartimento SCIENZE E TECNOLOGIE AMBIENTALI BIOLOGICHE E FARMA - Università degli studi Luigi Vanvitelli SCIENZE AMBIENTALI (10349)

Quesito	a.a.2017/2018								Media a.a. precedente	
	Risposte	P1	P2	Media	SQM	L1	L2	Media Dipartimento		Posizione
D1	472	19,07	80,93	7,58	2,198	7,38	7,78	7,42	2° su 8	7,28
D2	472	15,47	84,53	7,89	2,153	7,70	8,09	7,39	1° su 8	7,75
D3	472	10,17	89,83	8,17	1,898	8,00	8,34	7,72	2° su 8	7,94
D4	472	8,69	91,31	8,46	1,937	8,28	8,63	8,19	2° su 8	8,34
D5	378	5,29	94,71	8,73	1,768	8,55	8,91	8,43	1° su 8	8,65
D6	378	7,67	92,33	8,62	1,865	8,44	8,81	8,16	1° su 8	8,48
D7	378	6,88	93,12	8,63	1,948	8,44	8,83	8,24	1° su 8	8,41
D8	378	9,79	90,21	8,37	2,060	8,16	8,58	7,78	1° su 8	8,40
D9	378	4,76	95,24	8,62	1,718	8,45	8,79	8,22	1° su 8	8,49
D10	472	5,08	94,92	8,71	1,741	8,55	8,87	8,27	1° su 8	8,65
D11	378	15,08	84,92	7,87	2,075	7,66	8,07	7,13	1° su 8	-
D12	378	20,90	79,10	7,30	2,296	7,06	7,53	6,60	1° su 8	-
D13	468	22,44	77,56	7,31	2,195	7,12	7,51	6,72	1° su 8	-
D14	465	20,43	79,57	7,44	2,229	7,23	7,64	6,77	1° su 8	-
D15	464	27,37	72,63	6,99	2,463	6,76	7,21	6,55	1° su 8	-
D16	457	15,75	84,25	7,68	2,173	7,48	7,88	7,14	1° su 8	-
D17	472	8,90	91,10	8,42	1,892	8,25	8,59	8,22	2° su 8	8,29

Legenda:

Risposte = Numero di risposte fornite per il corrispondente quesito
 P1 = % risposte con punteggio inferiore a 6
 P2 = % risposte con punteggio maggiore o uguale a 6
 Media = Media aritmetica ottenuta applicando i punteggi sopra descritti
 SQM = Scarto Quadratico Medio
 L1 = Limite inferiore dell'intervallo di confidenza al 95% di probabilità
 L2 = Limite superiore dell'intervallo di confidenza al 95% di probabilità
 Posizione = Posizione occupata dalla valutazione media del quesito nella graduatoria di Dipartimento (su numero di Corsi di Studio valutati)
 Sfondo delle celle grigio chiaro: valutazione insoddisfacente (maggiore o uguale a 6 ma inferiore a 7)
 Sfondo delle celle grigio scuro: valutazione decisamente insoddisfacente (inferiore a 6)

Giudizi positivi per quesito (valori %)



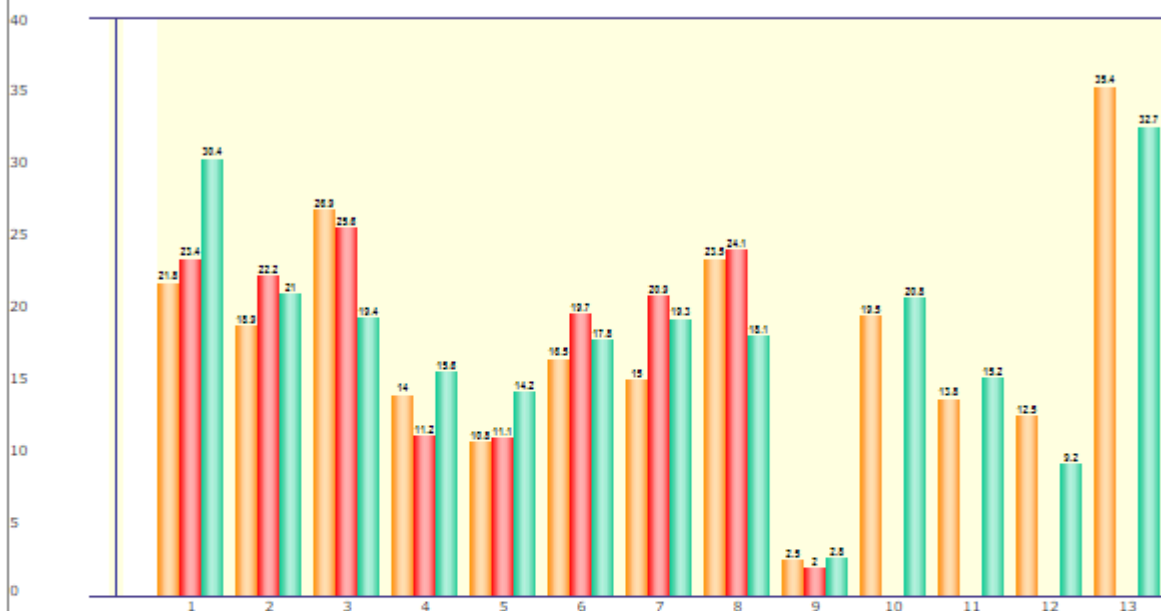
Descrizione domande

- D1 Le conoscenze preliminari possedute sono risultate sufficienti per la comprensione degli argomenti previsti nel programma d'esame?
- D2 Il carico di studio dell'insegnamento è proporzionato ai crediti assegnati?
- D3 Il materiale didattico (indicato e disponibile) è adeguato per lo studio della materia?
- D4 Le modalità di esame sono state definite in modo chiaro?
- D5 Gli orari di svolgimento di lezioni, esercitazioni e altre eventuali attività didattiche sono rispettati?
- D6 Il docente stimola/motiva l'interesse verso la disciplina?
- D7 Il docente espone gli argomenti in modo chiaro?
- D8 Le attività didattiche integrative (esercitazioni, tutorati, laboratori, etc...), ove esistenti, sono utili all'apprendimento della materia?
- D9 L'insegnamento è stato svolto in maniera coerente con quanto dichiarato sul sito Web del corso di studio?
- D10 Il docente è reperibile per chiarimenti e spiegazioni?
- D11 Le aule in cui si svolgono le lezioni sono adeguate (si sente, si trova posto)?
- D12 Le postazioni informatiche utilizzate per le lezioni sono adeguate?
- D13 I servizi informatici di ateneo (procedure per gli studenti, rete per gli studenti, etc.) sono adeguati?
- D14 I locali e le attrezzature per lo studio e le attività didattiche integrative (biblioteche, laboratori, ecc.) sono adeguati?
- D15 Il servizio di supporto fornito dagli uffici di segreteria è stato soddisfacente?
- D16 Il servizio biblioteche (prestato/convenzione, disponibilità testi on-line, orari di apertura..) è stato soddisfacente?
- D17 E' interessato/a agli argomenti trattati nell'insegnamento?

Valutazione della didattica - lato Studente

non frequentante
 frequentante

Suggerimenti
 2017/2018-Dipartimento SCIENZE E TECNOLOGIE AMBIENTALI BIOLOGICHE E FARMA -
 Università degli studi Luigi Vanvitelli SCIENZE AMBIENTALI (10349)



■ schede raccolte per il Corso di Studi = 65
 ■ schede raccolte per il Corso di Studi = 751
 ■ schede raccolte per Dipartimento = 5578

Legenda

■ 2017/2018
 ■ 2016/2017
 ■ Dipartimento SCIENZE E TECNOLOGIE AMBIENTALI BIOLOGICHE E FARMA

Descrizione suggerimenti

- S1 Alleggerire il carico didattico complessivo
- S2 Aumentare l'attività di supporto didattico
- S3 Fornire più conoscenze di base
- S4 Eliminare dal programma argomenti già trattati in altri insegnamenti
- S5 Migliorare il coordinamento con altri insegnamenti
- S6 Migliorare la qualità del materiale didattico
- S7 Fornire in anticipo il materiale didattico
- S8 Inserire prove d'esame intermedie
- S9 Attivare insegnamenti serali o nel fine settimana
- S10 Migliorare i locali e le attrezzature per le attività integrative
- S11 Migliorare la tempistica dei servizi di supporto offerti dagli uffici di segreteria
- S12 Ampliare il catalogo dei testi disponibili in biblioteca
- S13 Maggiore disponibilità di aule studio e posti in biblioteca