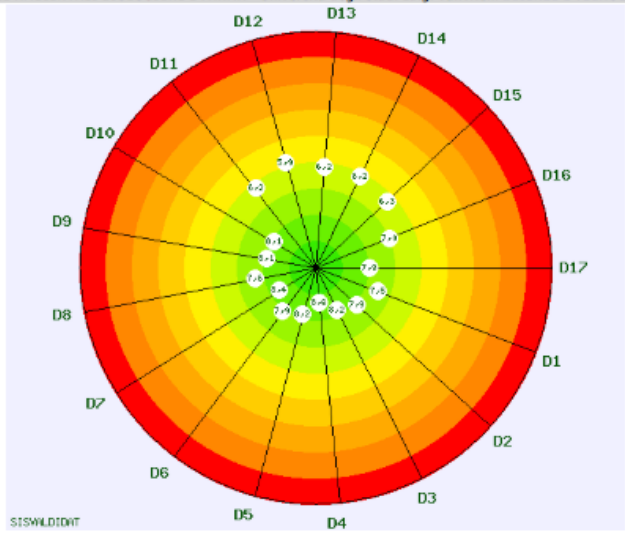


Opinioni studenti - a.a. 2017/2018

Valutazione della didattica - lato Studente - giudizi medi

non frequentante frequentante

2017/2018-Dipartimento SCIENZE E TECNOLOGIE AMBIENTALI BIOLOGICHE E FARMA - Università degli studi Luigi Vanvitelli SCIENZE E TECNOLOGIE PER L'AMBIENTE E IL TERRITORIO (10384)

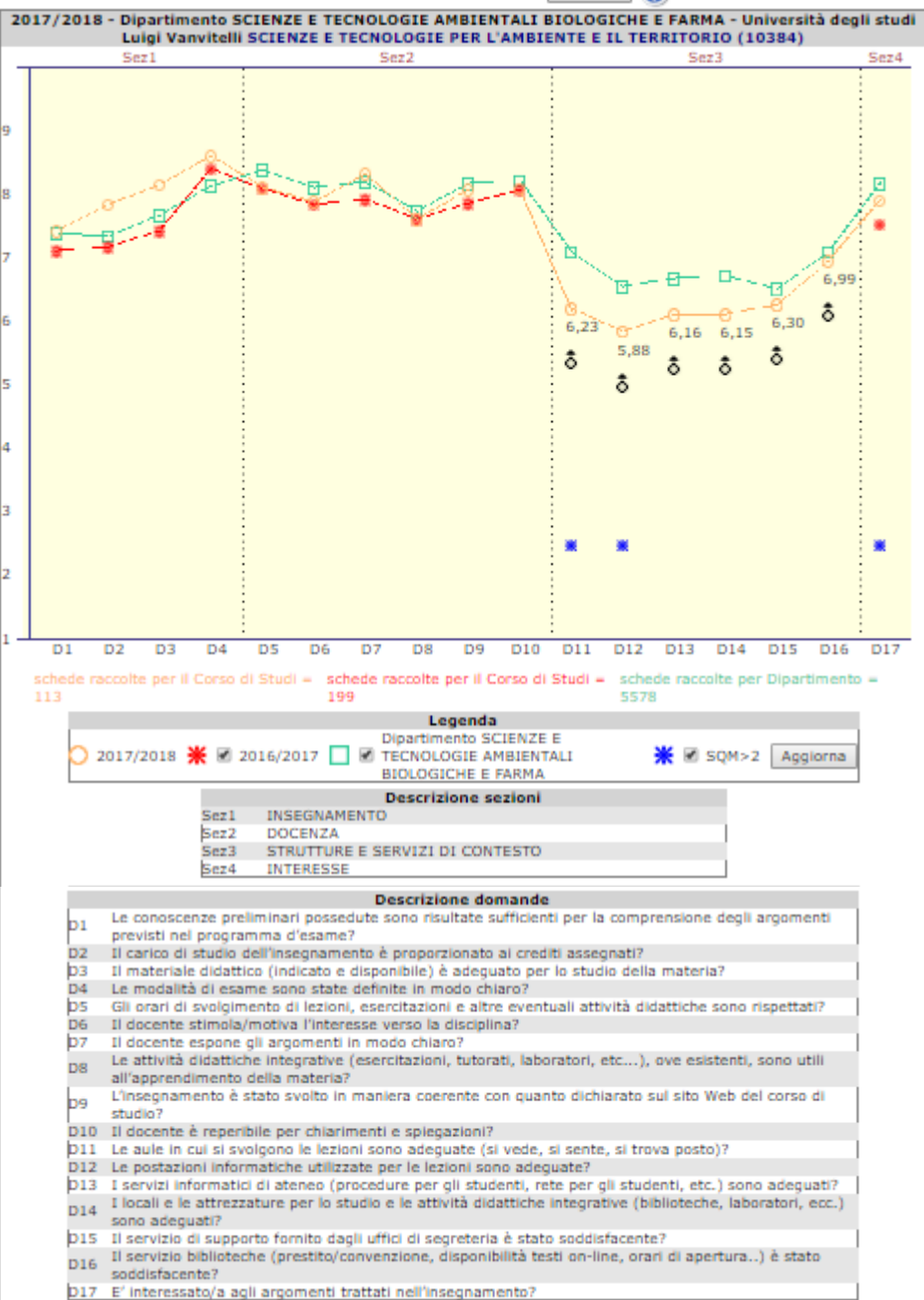


schede raccolte per il Corso di Studi = 113

Descrizione domande	
D1	Le conoscenze preliminari possedute sono risultate sufficienti per la comprensione degli argomenti previsti nel programma d'esame?
D2	Il carico di studio dell'insegnamento è proporzionato ai crediti assegnati?
D3	Il materiale didattico (indicato e disponibile) è adeguato per lo studio della materia?
D4	Le modalità di esame sono state definite in modo chiaro?
D5	Gli orari di svolgimento di lezioni, esercitazioni e altre eventuali attività didattiche sono rispettati?
D6	Il docente stimola/motiva l'interesse verso la disciplina?
D7	Il docente espone gli argomenti in modo chiaro?
D8	Le attività didattiche integrative (esercitazioni, tutorati, laboratori, etc...), ove esistenti, sono utili all'apprendimento della materia?
D9	L'insegnamento è stato svolto in maniera coerente con quanto dichiarato sul sito Web del corso di studio?
D10	Il docente è reperibile per chiarimenti e spiegazioni?
D11	Le aule in cui si svolgono le lezioni sono adeguate (si vede, si sente, si trova posto)?
D12	Le postazioni informatiche utilizzate per le lezioni sono adeguate?
D13	I servizi informatici di ateneo (procedure per gli studenti, rete per gli studenti, etc.) sono adeguati?
D14	I locali e le attrezzature per lo studio e le attività didattiche integrative (biblioteche, laboratori, ecc.) sono adeguati?
D15	Il servizio di supporto fornito dagli uffici di segreteria è stato soddisfacente?
D16	Il servizio biblioteche (prestito/convenzione, disponibilità testi on-line, orari di apertura..) è stato soddisfacente?
D17	E' interessato/a agli argomenti trattati nell'insegnamento?

Valutazione della didattica - lato Studente - giudizi medi

non frequentante frequentante



Valutazione della didattica - lato Studente

non frequentante frequentante

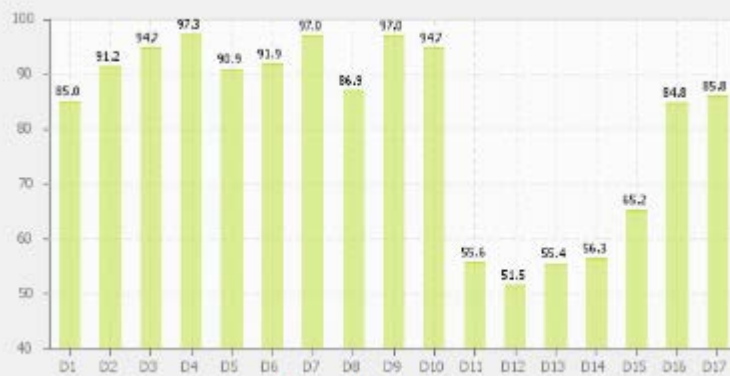
Tab. 1 - Quesiti: Statistiche descrittive
 Dipartimento SCIENZE E TECNOLOGIE AMBIENTALI BIOLOGICHE E FARMA - Università degli studi Luigi Vanvitelli SCIENZE E TECNOLOGIE PER L'AMBIENTE E IL TERRITORIO (1038)

a.a.2017/2018											
Quesito	Risposte	P1	P2	Media	SQM	L1	L2	Media Dipartimento	Posizione	Media a.a. precedente	
D1	113	15,04	84,96	7,47	1,868	7,12	7,81	7,42	4° su 8	7,15	
D2	113	8,85	91,15	7,89	1,813	7,55	8,22	7,39	2° su 8	7,23	
D3	113	5,31	94,69	8,19	1,639	7,89	8,50	7,72	1° su 8	7,47	
D4	113	2,65	97,35	8,65	1,579	8,35	8,94	8,19	1° su 8	8,46	
D5	99	9,09	90,91	8,15	1,828	7,79	8,51	8,43	6° su 8	8,14	
D6	99	8,08	91,92	7,93	1,908	7,55	8,31	8,16	7° su 8	7,89	
D7	99	3,03	96,97	8,36	1,592	8,05	8,68	8,24	3° su 8	7,97	
D8	99	13,13	86,87	7,65	1,771	7,30	8,00	7,78	5° su 8	7,66	
D9	99	3,03	96,97	8,12	1,647	7,80	8,45	8,22	5° su 8	7,90	
D10	113	5,31	94,69	8,14	1,629	7,84	8,44	8,27	6° su 8	8,11	
D11	99	44,44	55,56	6,23	2,210	5,79	6,67	7,13	8° su 8	-	
D12	99	48,48	51,52	5,88	2,253	5,43	6,32	6,60	7° su 8	-	
D13	112	44,64	55,36	6,16	1,766	5,83	6,49	6,72	7° su 8	-	
D14	112	43,75	56,25	6,15	1,804	5,82	6,49	6,77	7° su 8	-	
D15	112	34,82	65,18	6,30	1,586	6,01	6,60	6,55	7° su 8	-	
D16	112	15,18	84,82	6,99	1,601	6,69	7,29	7,14	6° su 8	-	
D17	113	14,16	85,84	7,94	2,101	7,55	8,33	8,22	7° su 8	7,56	

Legenda:

Risposte = Numero di risposte fornite per il corrispondente quesito
 P1 = % risposte con punteggio inferiore a 6
 P2 = % risposte con punteggio maggiore o uguale a 6
 Media = Media aritmetica ottenuta applicando i punteggi sopra descritti
 SQM = Scarto Quadratico Medio
 L1 = Limite inferiore dell'intervallo di confidenza al 95% di probabilità
 L2 = Limite superiore dell'intervallo di confidenza al 95% di probabilità
 Posizione = Posizione occupata dalla valutazione media del quesito nella graduatoria di Dipartimento (su numero di Corsi di Studio valutati)
 Sfondo delle celle grigio chiaro: valutazione insoddisfacente (maggiore o uguale a 6 ma inferiore a 7)
 Sfondo delle celle grigio scuro: valutazione decisamente insoddisfacente (inferiore a 6)

Giudizi positivi per quesito (valori %)



Descrizione domande

- D1 Le conoscenze preliminari possedute sono risultate sufficienti per la comprensione degli argomenti previsti nel programma d'esame?
- D2 Il carico di studio dell'insegnamento è proporzionato ai crediti assegnati?
- D3 Il materiale didattico (indicato e disponibile) è adeguato per lo studio della materia?
- D4 Le modalità di esame sono state definite in modo chiaro?
- D5 Gli orari di svolgimento di lezioni, esercitazioni e altre eventuali attività didattiche sono rispettati?
- D6 Il docente stimola/motiva l'interesse verso la disciplina?
- D7 Il docente espone gli argomenti in modo chiaro?
- D8 Le attività didattiche integrative (esercitazioni, tutorati, laboratori, etc...), ove esistenti, sono utili all'apprendimento della materia?
- D9 L'insegnamento è stato svolto in maniera coerente con quanto dichiarato sul sito Web del corso di studio?
- D10 Il docente è reperibile per chiarimenti e spiegazioni?
- D11 Le aule in cui si svolgono le lezioni sono adeguate (si vede, si sente, si trova posto)?
- D12 Le postazioni informatiche utilizzate per le lezioni sono adeguate?
- D13 I servizi informatici di ateneo (procedure per gli studenti, rete per gli studenti, etc.) sono adeguati?
- D14 I locali e le attrezzature per lo studio e le attività didattiche integrative (biblioteche, laboratori, etc.) sono adeguati?
- D15 Il servizio di supporto fornito dagli uffici di segreteria è stato soddisfacente?
- D16 Il servizio biblioteche (presidio/convenzione, disponibilità testi on-line, orari di apertura...) è stato soddisfacente?
- D17 E' interessato/a agli argomenti trattati nell'insegnamento?

Valutazione della didattica - lato Studente

non frequentante
 frequentante

